

# Datenblatt

Mantelstrahlrohr



# MANTELSTRAHLROHRE (K TYP)

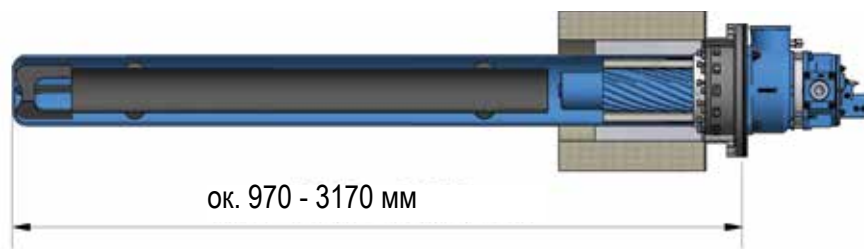
Mantelstrahlrohre aus Keramik  
zur indirekten Beheizung von Industrieöfen



## Merkmale & Vorteile

- Besonders hohe Oxidations- und Korrosionsbeständigkeit (kein Verzundern)
- Geeignet für horizontalen und vertikalen Einbau
- Heizrohr, Flammrohr und Distanzelemente sind in SiSiC-Keramik ausgeführt für höchste Temperaturbelastbarkeit bis 1300°C
- Extrem hohe Dichtheit auch bei Anwendungstemperatur
- Gleichbleibende mechanische Festigkeit
- Breite Auswahl an verschiedenen Dimensionierungen für unterschiedlichste Anwendungen
- Austauschbarkeit zu anderen Systemen
- Besonders wartungsfreundlicher modularer Aufbau mit wiederverwendbaren Komponenten
- Vielfältige Kombinationsmöglichkeiten mit Brennern in Keramik- und Stahlausführung und auch für elektrische Beheizung geeignet

## Kombinationsmöglichkeiten mit keramischen Brennern



Brennergröße	Mantelrohrdurchmesser (mm)							
	80	90	100	115	140	145	165	200
K-RHGBE 15								
K-RHGB 15								
K-RHGBE 30/ K-RHGB 25								
K-RHGBE 50/ K-RHGB 40								
K-RHGBE 100/ K-RHGB 80								

nicht kombinierbar
  mit Abgasführungsrohr
  ohne Abgasführungsrohr

## mit Stahlbrennern



Brennergröße	Mantelrohrdurchmesser (mm)			
	140	145	165	200
RHGB 15				
RHGB 25				
RHGB 40				

nicht kombinierbar
  mit Abgasführungsrohr

# MANTELSTRAHLROHRE (STAHL)

Mantelstrahlrohre aus Stahl  
zur indirekten Beheizung von Industrieöfen



## Merkmale & Vorteile

- Geeignet für horizontalen und vertikalen Einbau
- Mechanisch besonders robust
- Breite Auswahl an verschiedenen Dimensionierungen für unterschiedlichste Anwendungen
- Vielfältige Bauformen (P-, Doppel-P oder U-Rohr etc.)
- Hoher Leistungseintrag durch große Oberfläche (bspw. Doppel-P-Rohr)
- Extrem hohe Dichtheit auch bei Anwendungstemperatur (werkstoffabhängig)
- Austauschbarkeit zu anderen Systemen
- Kombinierbar mit Brennern in Keramik- und Stahlausführung

Anwendungsbeispiel P-Rohr,  
Ausführung auf Anfrage



## Kombinationsmöglichkeiten mit keramischen Brennern



Brennergröße	Mantelrohrdurchmesser (mm)				
	100	120	150	200	300
K-RHGBE 15					
K-RHGB 15					
K-RHGBE 30/ K-RHGB 25					
K-RHGBE 50/ K-RHGB 40					
K-RHGBE 100/ K-RHGB 80					
K-RHGB 160					

nicht kombinierbar
  mit Abgasführungsrohr
  ohne Abgasführungsrohr

## mit Stahlbrennern



Brennergröße	Mantelrohrdurchmesser (mm)			
	120	150	200	300
RHGB 15				
RHGB 25				
RHGB 40				
RHGB 80				
RHGB 100				
RHGB 160				
RHGB 250				

nicht kombinierbar
  mit Abgasführungsrohr
  ohne Abgasführungsrohr

# NOXMAT

combustion technology

## **NOXMAT GmbH**

Ringstraße 7, D-09569 Oederan

Tel: +49 37292 65 03 0

Fax: +49 37292 65 03 29

E-Mail: [info@noxmat.de](mailto:info@noxmat.de)

[www.noxmat.com](http://www.noxmat.com)